

MIND OF MATERIAL



DIRK VAN DE LOCKAND



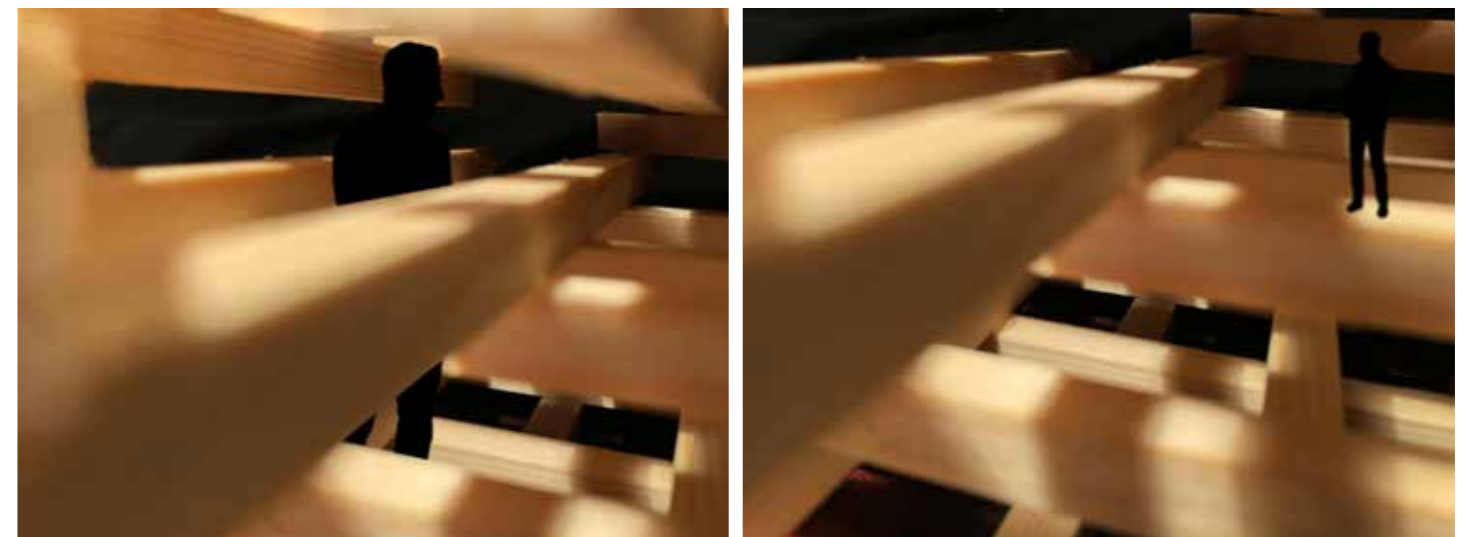
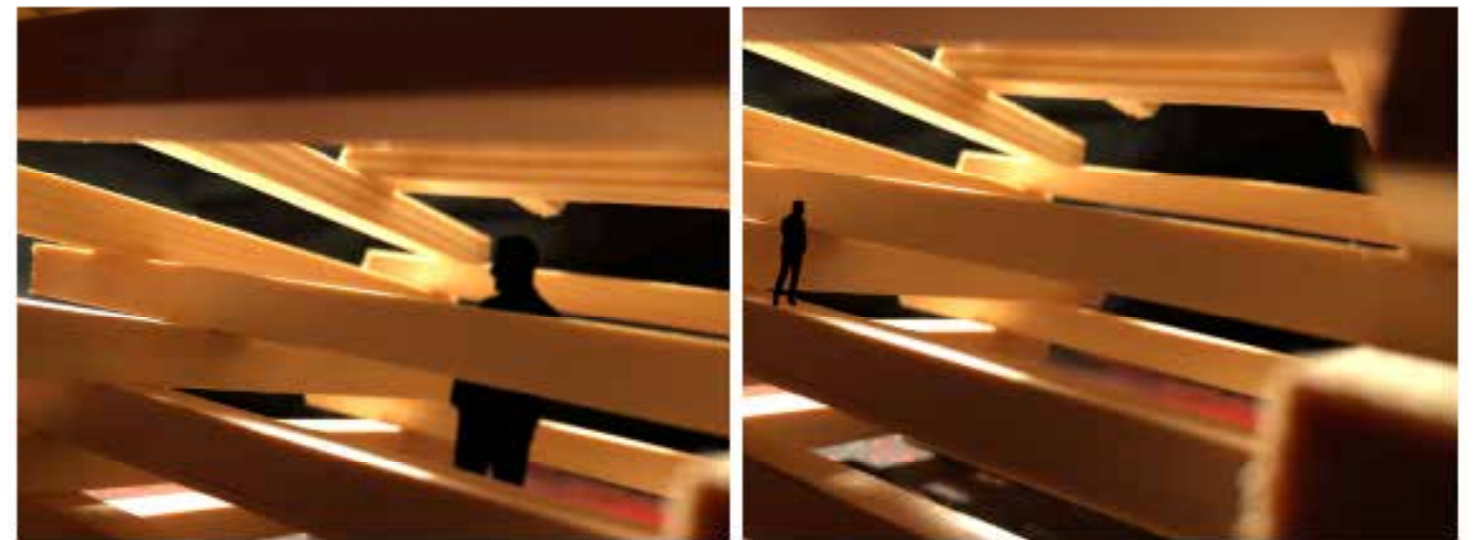
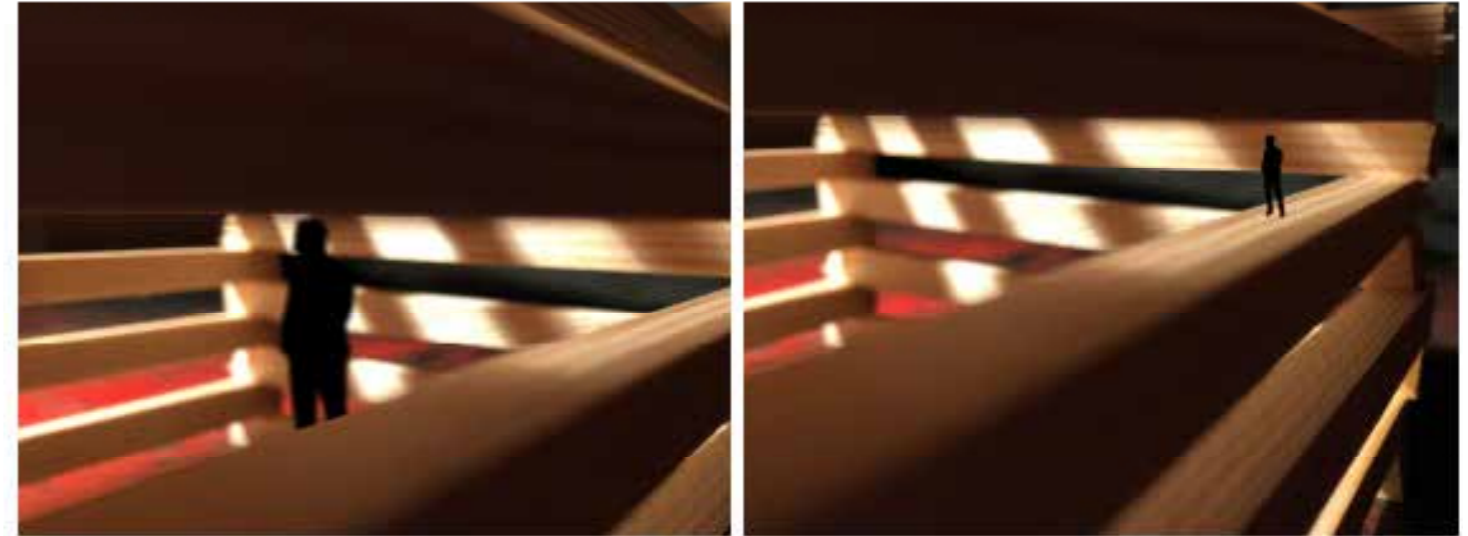
- [1] STAPELEN
- [2] GIETEN
- [3] GIPS ABC
- [4] GIPS EN KLEI
- [5] PROGRAMMA
- [6] EINDMODEL



## STAPELEN

DOOR RECHTE HOUTEN LATTEN OP ELKAAR TE STAPELEN ONTSTAAN ER SNEL RUIMTES MET INTERESSANTE SFEREN EN VERASSENDE ZICHTLIJNEN DIE EEN 'COULISSEN-EFFECT' GEVEN.

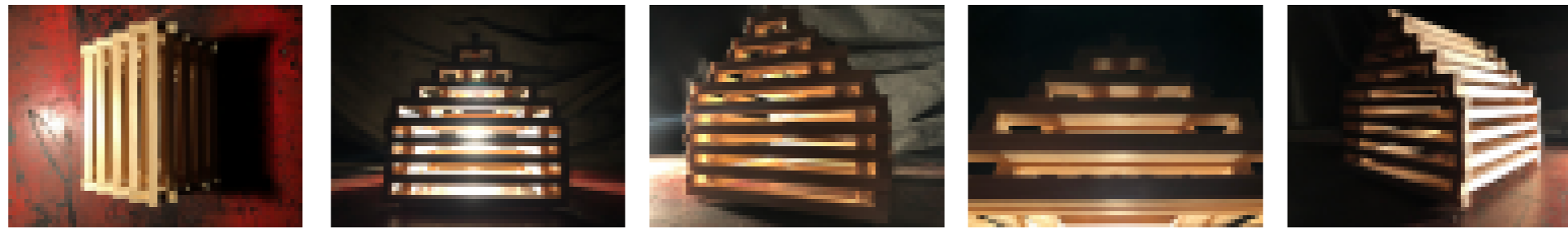
DE VARIATIE IN DICHTHEID EN HOEVEELHEID VAN DE MASSA LAAT ZIEN DAT KLEINERE RUIMTES NIET PER SE BEKLEMMEND HOEVEN TE VOELEN, MAAR JUIST BESCHERMEND.



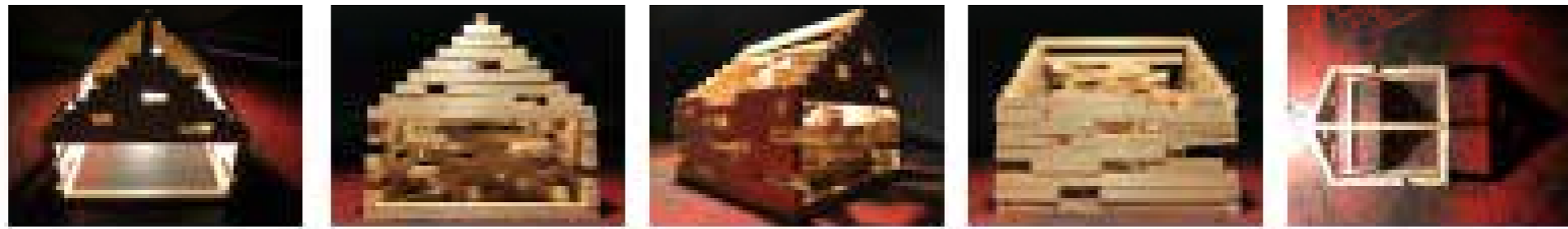
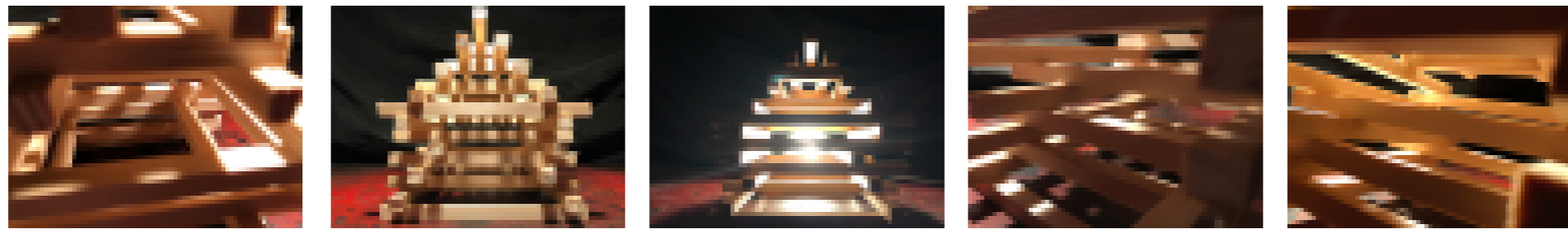
A



B



C



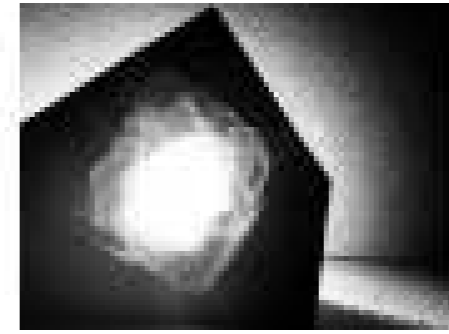
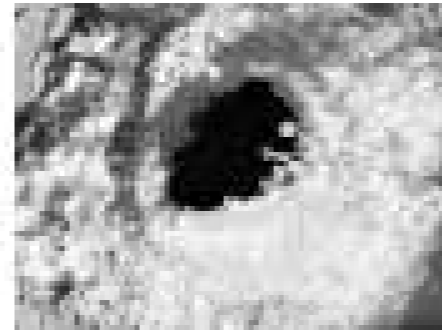
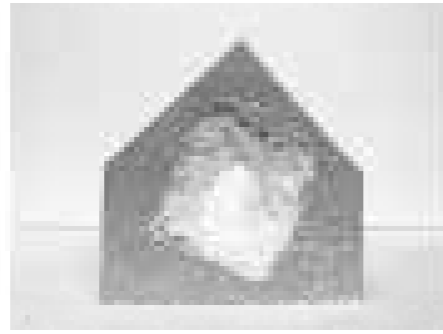
# [21]

## GIETEN

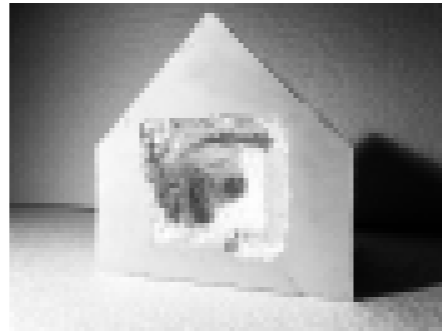
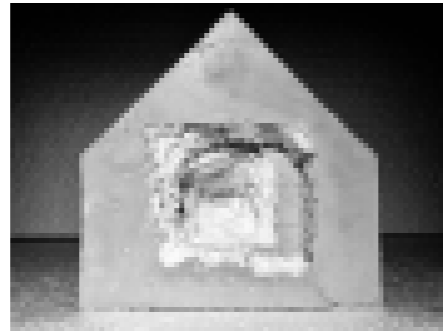
DOOR MALLEN VAN ARCHETYPE HUIZEN IN TE VULLEN  
MET PIEPSCHUIM EN AF TE GIETEN MET GIPS ONTSTAAN  
ER RUIMTES MET EEN INTERESSANTE TEXTUUR.  
ER ONTSTAAT EEN OPVALLEND CONTRAST TUSSEN HET  
VLAKKE EXTERIEUR EN HET GROTACHTIGE INTERIEUR.



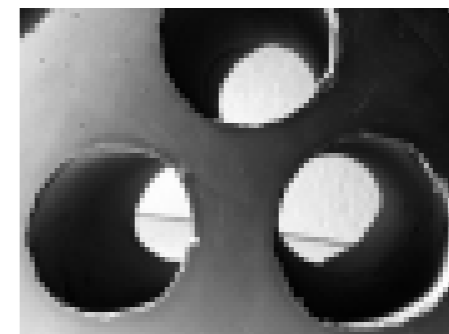
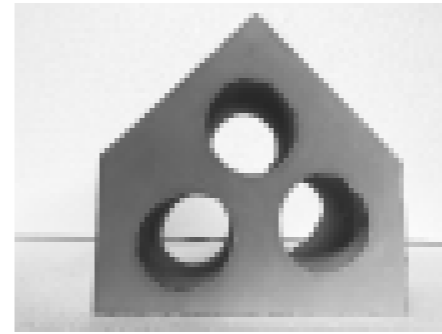
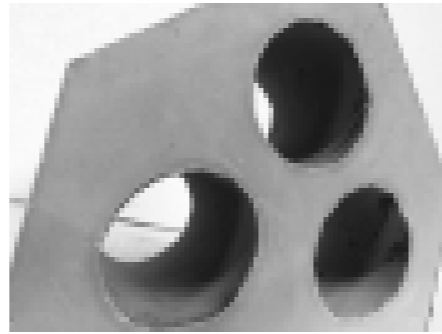
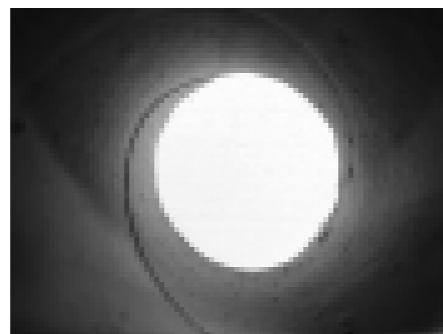
A



B



C



# [3]

## GIPS ABC

GEKOZEN VOOR DE GIETTECHNIEK EN DE GROTSTRUCTUUR HEB IK GEEXPERIMENTEERD MET DRIE VERSCHILLENDE MATERIALEN VOOR DE CONTRAMAL: PIEPSCHUIM, PLASTIC EN KLEI.

GEVARIIEERDE LAGEN VAN PIEPSCHUIM GEEFT EEN INTERESSANT PATROON AAN DOORKIJKEN EN TEXTUUR.



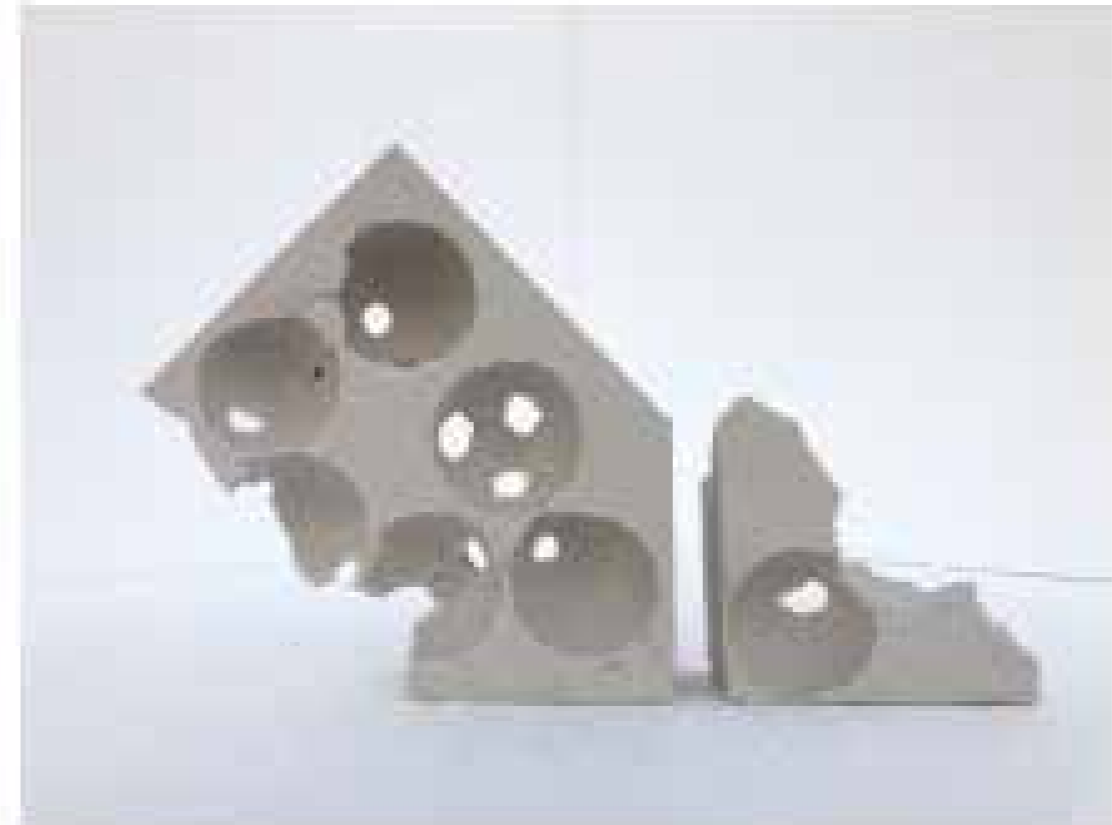
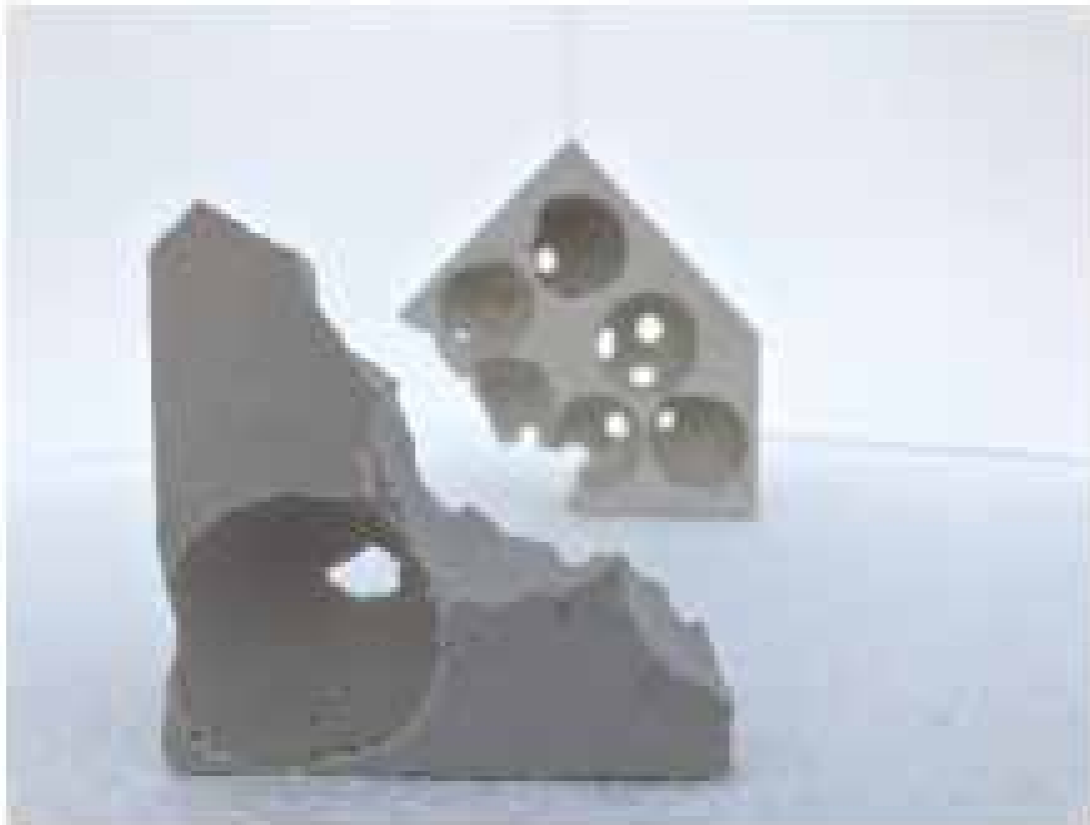


# [3]

## GIPS ABC

GESTAPELDE PLASTIC BOLLEN ALS CONTRAMAL CREEREN EEN VERGELIJKBAAR EFFECT DOORDAT ER VERASSESENDE RAAKVLAKKEN EN DOORKIJKEN ONTSTAAN.





# [3]

## GIPS ABC

MET DE KLEITECHNIEK ONTSTAAN ER PRACHTIGE RUIMTES  
MET VEEL ESTHETISCHE KWALITEIT. DE TEXTUUR WURMT  
ZICH NAAR BUITEN EN CREEERT EEN HARDE GRENS MET HET  
VLAKKE EXTERIEUR.

HET ARCHETYPE BLIJFT ONDANKS DE AFBROKKELINGEN  
DUIDELIJK OVEREIND EN DEZE MAL VORMT EEN OMKADERING  
VAN DE CHAOTISCHE BINNENKANT.





# [3]

## GIPS ABC

DE DRIE TECHNIKEN SAMEN VORMEN EEN SEQUENTIE DOOR EEN RITMISCHE OPSTELLING TEN OPZICHTE VAN ELKAAR.

IK HEB GEKOZEN OM MET DE GIPS- EN KLEITECHNIEK VERDER TE GAAN, OMDAT HIER DE MEESTE KWALITEIT VAN TEXTUUR IN ZIT.





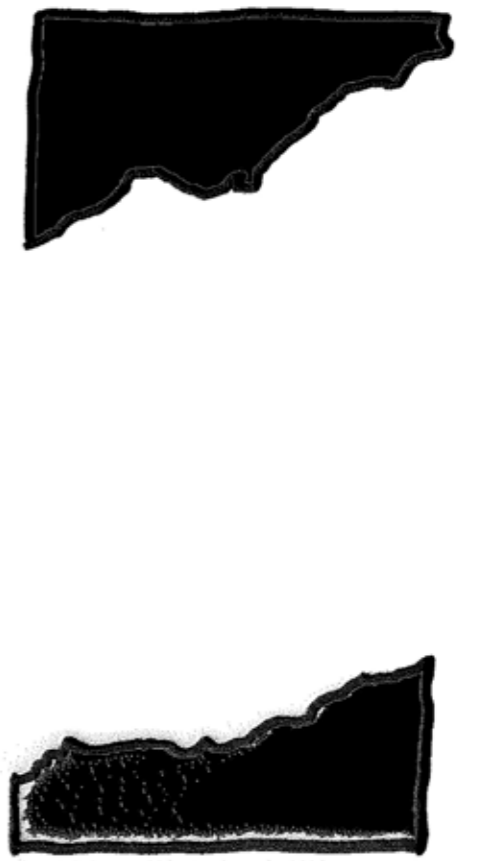
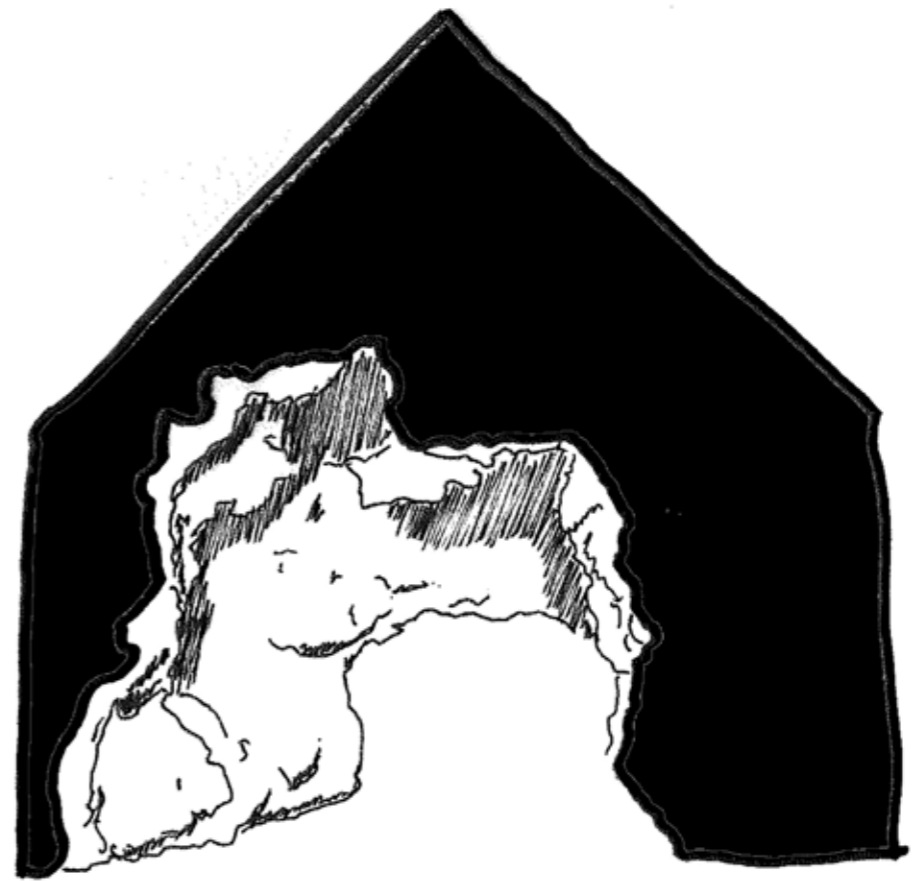
# [4]

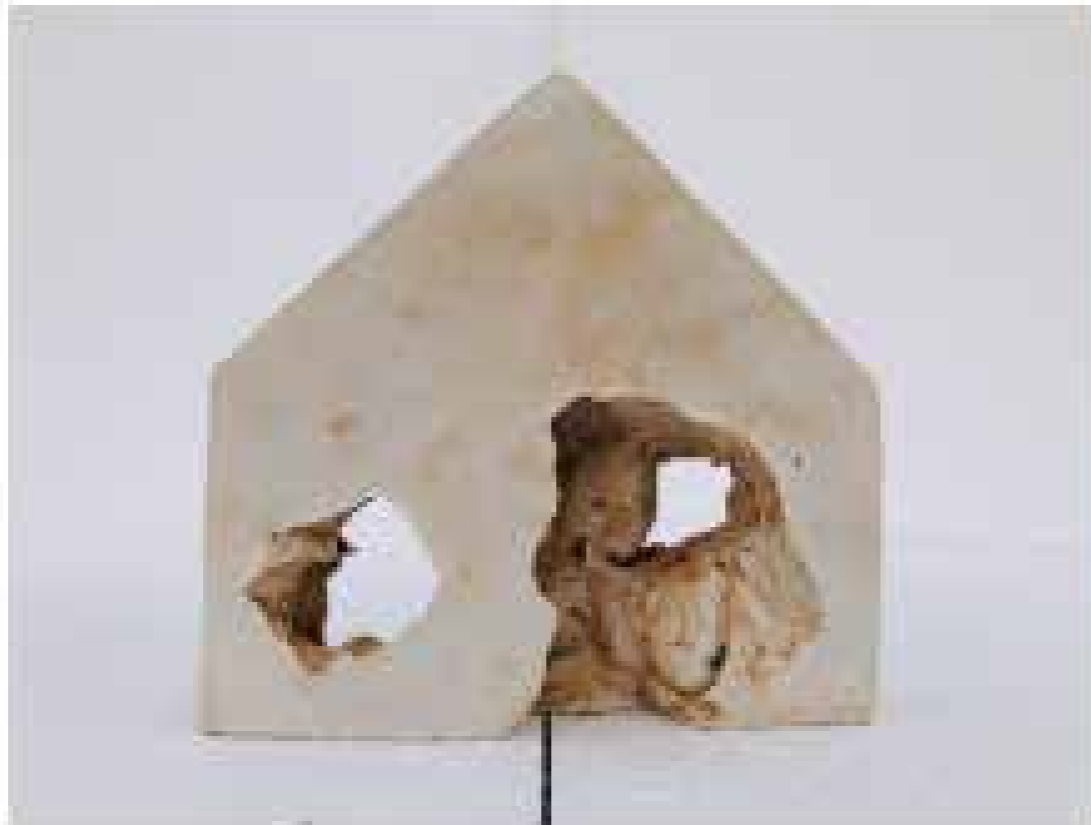
## GIPS EN KLEI

MET GIPS EN KLEI HEB IK DE GROTSTRUCTUUR VERFIJND EN IN GROTERE GEBAREN TOEGEPAST ZODAT ER BRUIKBARE RUIMTES ONTSTAAN. HIERNA HEB IK GESPEELD MET RITMISCHE OPSTELLINGEN OM EEN OVERTUIGENDE SEQUENTIE NEER TE ZETTEN.

DE TWEE GROTE MASSA'S WORDEN VERBONDEN DOOR EEN ZICHTLIJN DIE DOOR DE SEQUENTIE LOOPT EN EEN ROUTING TUSSEN DE TWEE MASSA'S IN.













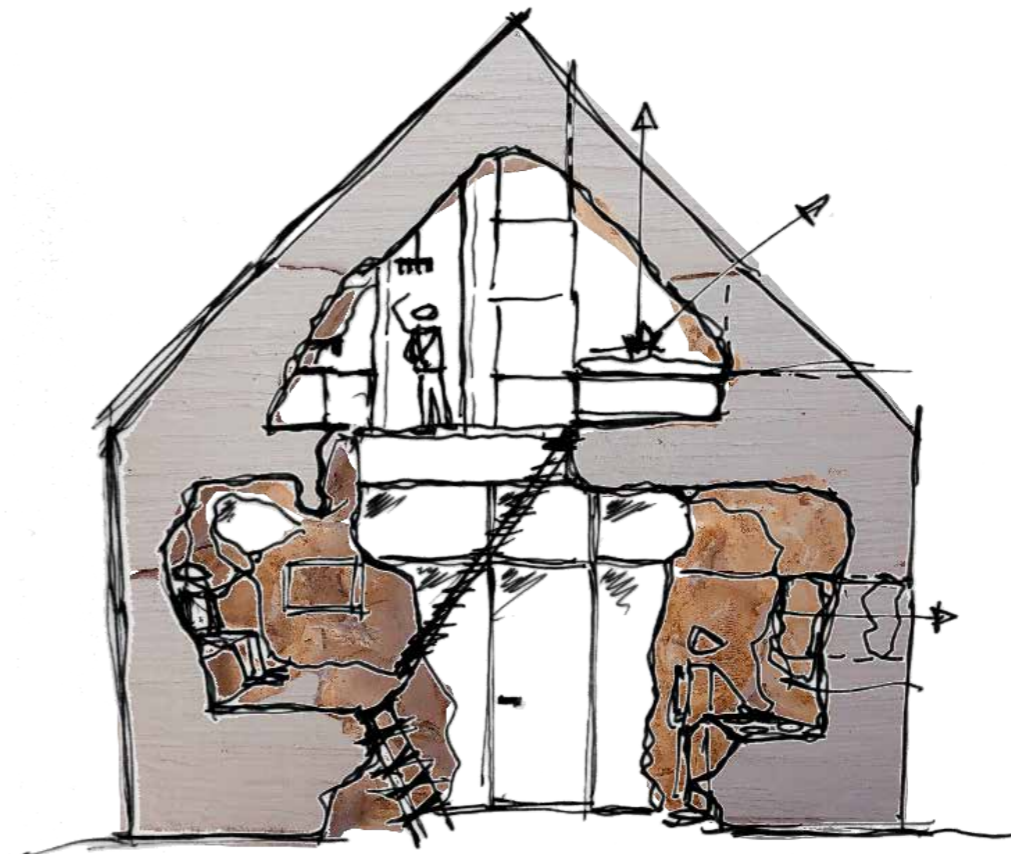
# [51]

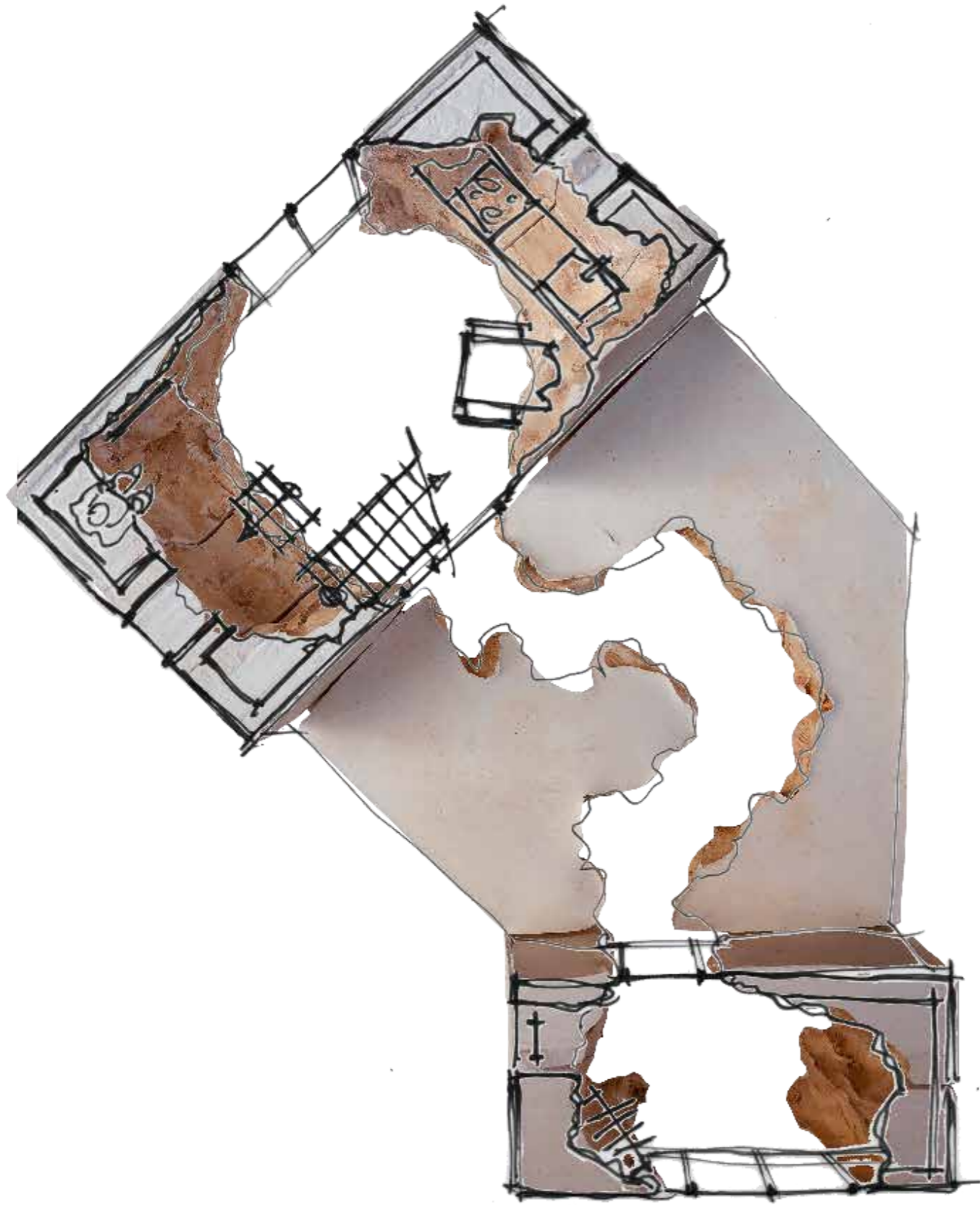
## PROGRAMMA

DE TWEE GROTE MASSA'S DIENEN ALS WOON- EN WERKHUIS. DE GEKOZEN OPSTELLING MET DE KNIK IN DE BINNENPLAATS VERBINDT DE TWEE MASSA'S EN ZORGT VOOR EEN SPEELSE VISUELE LINK.

IN DE KLEINE MASSA BEVINDEN ZICH DE ENTREE EN DE WERKRUIJTE. DE GROTE MASSA BIEDT ONDERDAK VOOR DE LEEFRUIMTES VOOR ONTSPANNING, KOKEN, SLAPEN EN WASSEN. DE LIGGENDE MASSA VORMT DE BINNENPLAATS EN ROUTING TUSSEN DE TWEE HUIZEN.

HET INTERIEUR IS ZOVEEL MOGELIJK GEINTEGREERD IN DE MASSA VAN DE GROT. ROTSEN EN UITSTULPINGEN DIENEN ALS TRAPPEN, ZITTINGEN, TAFELS, ETC.





# [16]

## EINDMODEL

EEN WOON-WERKHUIS MET EEN INDRIJKWEKKENDE GROTTEXTUUR ALS INTERIEUR. HET INTERIEUR VAN HET WERKHUIS WURMT ZICH NAAR BUITEN, VORMT EEN ROUTING DOOR DE BINNENPLAATS, OM VERVOLGENS WEER OVER TE LOPEN IN HET INTERIEUR VAN HET WOONHUIS. DE ESTHETISCHE KRACHT VAN DEZE TEXTUUR EN DE GEKOZEN OPSTELLING LEGT EEN VLOEIENDE LINK TUSSEN INTERIEUR EN EXTERIEUR.

HET PROGRAMMA IS OPGENOMEN IN DE MASSA'S. UITSTULPINGEN EN ROTSEN DIENEN ALS OBJECTEN ZOALS TRAPPEN, ZITTINGEN EN TAFELS DIE BRUIKBAAR ZIJN VOOR WONEN EN WERKEN.





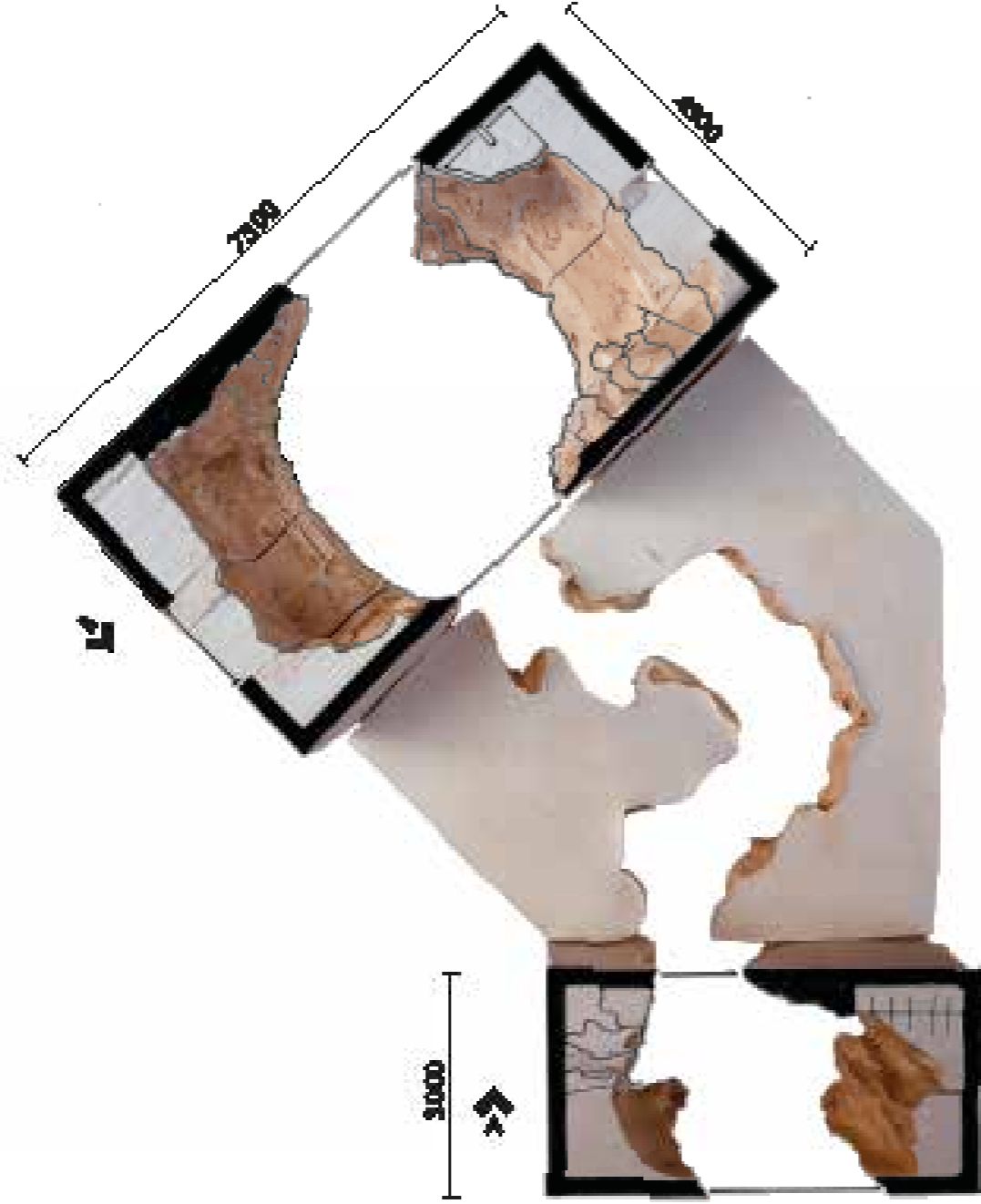
**POORSHIPI A**



**POORSHIPI B**



**ESKANE BROND**



**VERDIEPING**

